

The background of the slide is a dark blue color with numerous light blue, 3D-rendered virus particles scattered across it. The particles are spherical with many small, protruding spikes, resembling coronaviruses. The largest and most detailed particle is in the center-right of the image.

Plano de contingência COVID-19

Agrupamento de Escolas da Caparica
2020-2021



Coronavírus

Grupo de vírus, do qual faz parte o COVID-19, que podem causar infeções, normalmente associadas ao sistema respiratório, podendo ser semelhantes a uma gripe comum ou evoluir para uma doença mais grave.

• Direta

- Gotículas respiratórias
- Contacto com secreções respiratórias

• Indireta

- Contacto com superfícies e objetos contaminados

Transmissão

Período de incubação

- Período até ao aparecimento dos sintomas
- 2-12 dias
- Vigilância ativa dos contactos próximos durante 14 dias, desde a data da última exposição a caso confirmado



FEBRE



DIFICULDADE DE RESPIRAR



TOSSE

Sintomas

Normas gerais de conduta

As entradas e saídas devem ser feitas
SEMPRE segundo as indicações
fornecidas





Normas gerais de conduta

Seguir e respeitar os circuitos de circulação assinalados e, no caso de não haver sinalização, **circular sempre pela direita**

Normas gerais de conduta

Utilização
OBRIGATÓRIA de
máscara para acesso e
permanência nos
estabelecimentos de
educação e ensino





Normas gerais de conduta

Lavar ou desinfetar **FREQUENTEMENTE** as mãos

Normas gerais de conduta



1m
Respeitar o
distanciamento
social



Normas gerais de conduta

Usar lenços de papel (de utilização única) para assoar, deitá-los num caixote de lixo depois de utilizados e lavar/desinfetar as mãos de seguida

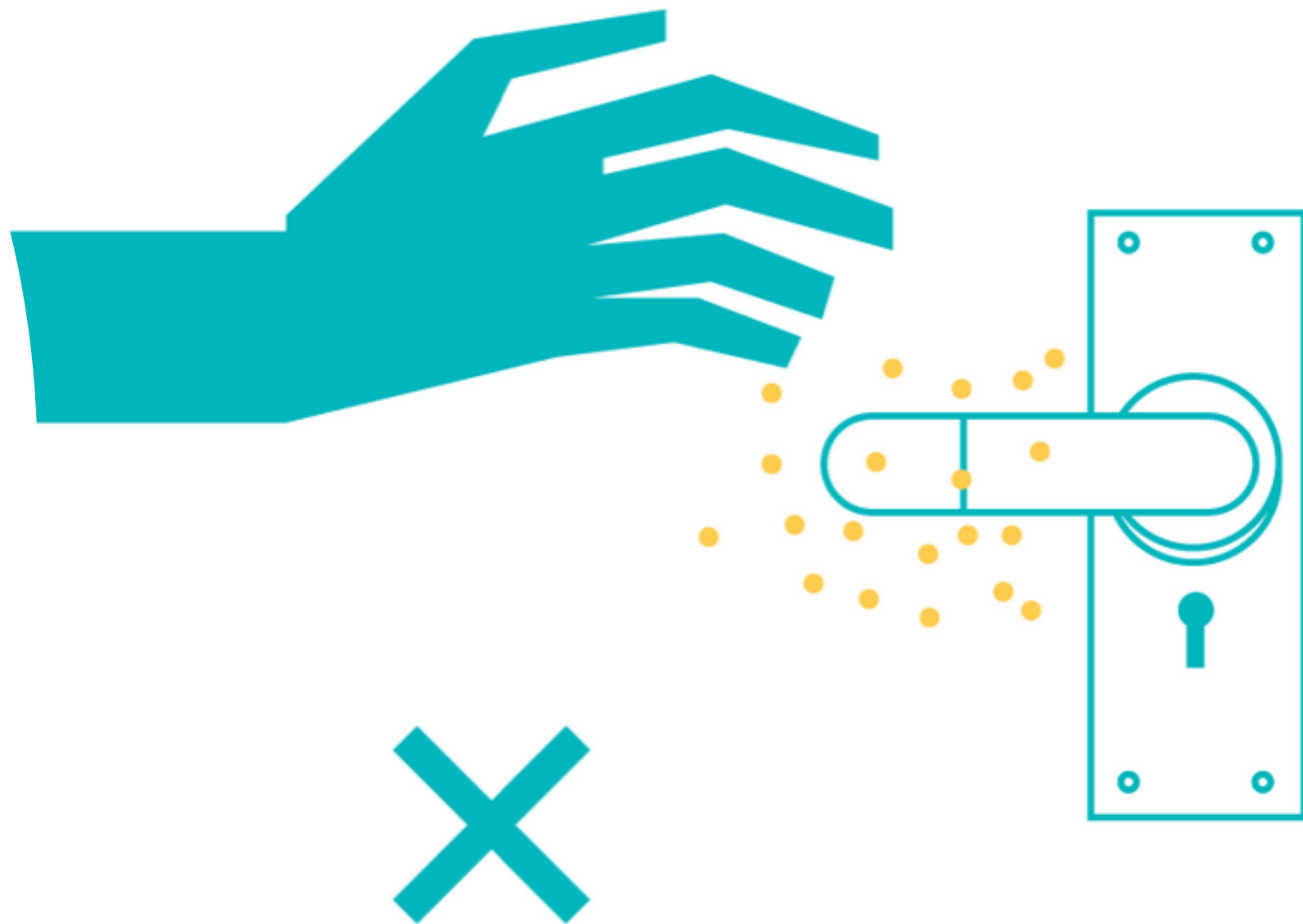


Tossir ou espirrar
para a zona do
antebraço, com o
cotovelo fletido,
e nunca para as
mãos

**Normas gerais de
conduta**

Normas gerais de conduta

Evitar tocar em bens comuns e em superfícies como corrimãos, maçanetas das portas, interruptores, etc.



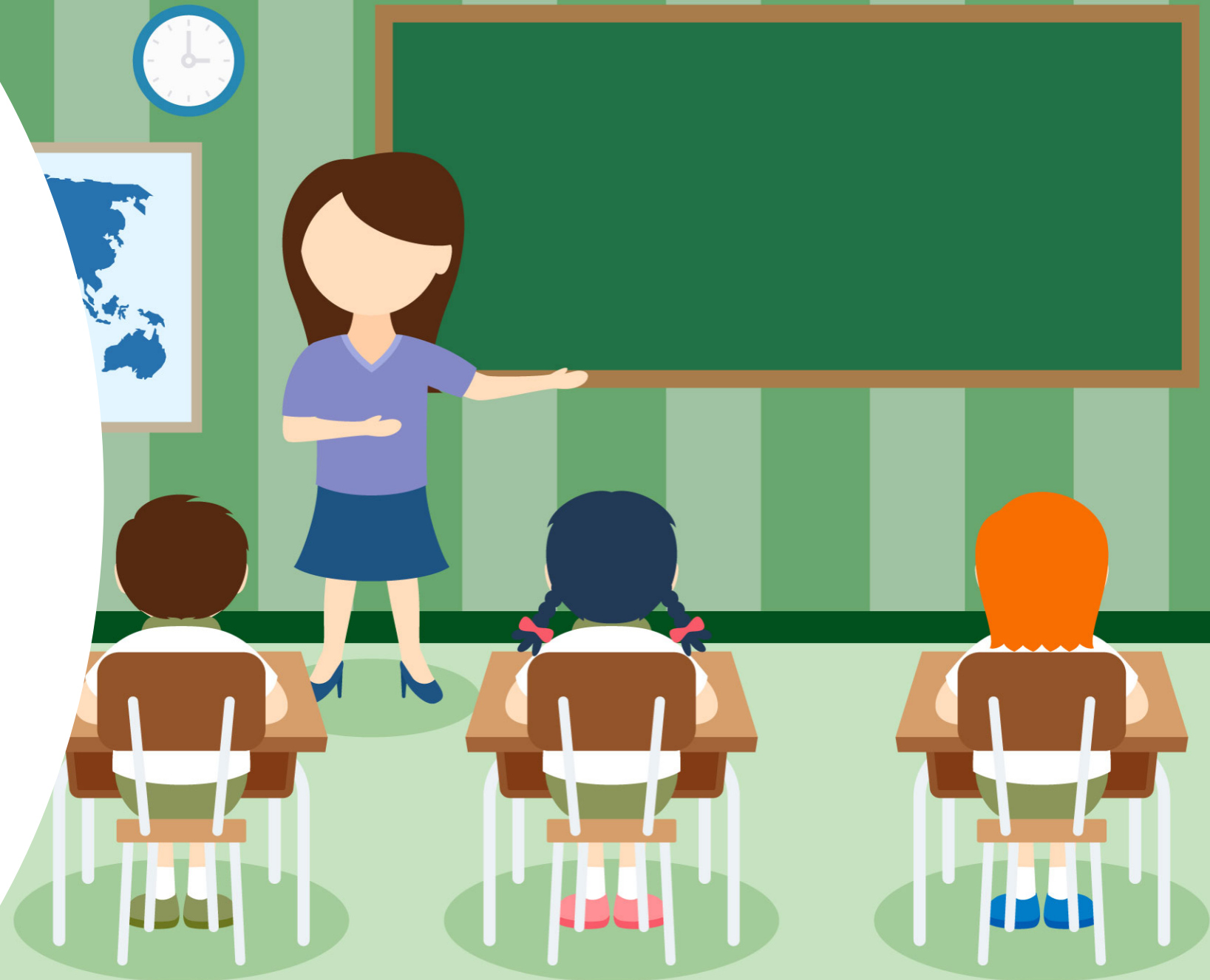


Normas gerais de conduta

Não partilhar comida, água ou
objetos pessoais

Normas gerais de conduta

Os alunos de
cada turma
devem manter
um lugar fixo
em todas as
aulas





Normas gerais de conduta

Devem ser respeitadas as zonas específicas e diferenciadas, no interior e exterior, para cada ciclo, evitando concentrações

Normas gerais de conduta



Devem ser respeitadas as indicações de lotação máxima da biblioteca, secretaria, reprografia, bar e refeitório

Normas gerais de conduta

Em caso de existência de
qualquer sintoma, devem avisar
a escola e permanecer em casa
ligando para

SNS24 (808 24 24 24)

