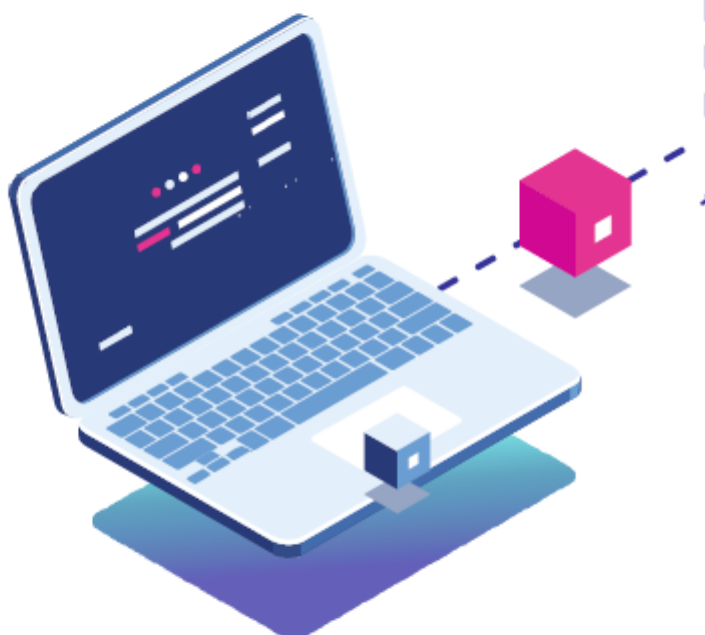


ESCOLA DIGITAL

Configuração dos Hotspot ThingsMatrix

MANUAL PARA O UTILIZADOR FINAL



Como configurar o APN da sua Banda Larga Móvel?

O APN é uma configuração que permite o acesso à Internet móvel de um equipamento, seja ele um *hotspot*, telemóvel ou *tablet*.

Antes de iniciar qualquer procedimento de configuração, deverá abrir o *hotspot*, retirar a bateria e verificar a palavra-chave de acesso à Internet fornecida pelo equipamento.



Configurar o acesso à Internet conforme o diferente tipo de cartão associado (MEO, NOS, Vodafone) Para configurar esta funcionalidade é necessário:

1. Ligar o *Hotspot* a um computador (através do cabo USB)
2. Abrir um explorador de Internet (Chrome ou outro)
3. Na barra de endereço, escrever 192.168.1.1 ou mobile.router/

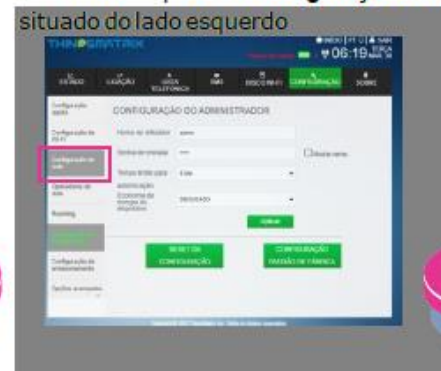
Aparecerá este menu e devem clicar em CONFIGURAÇÃO



Entrar na configuração de rede e clicar na Lista APN e escolher a rede relativa ao cartão inserido.

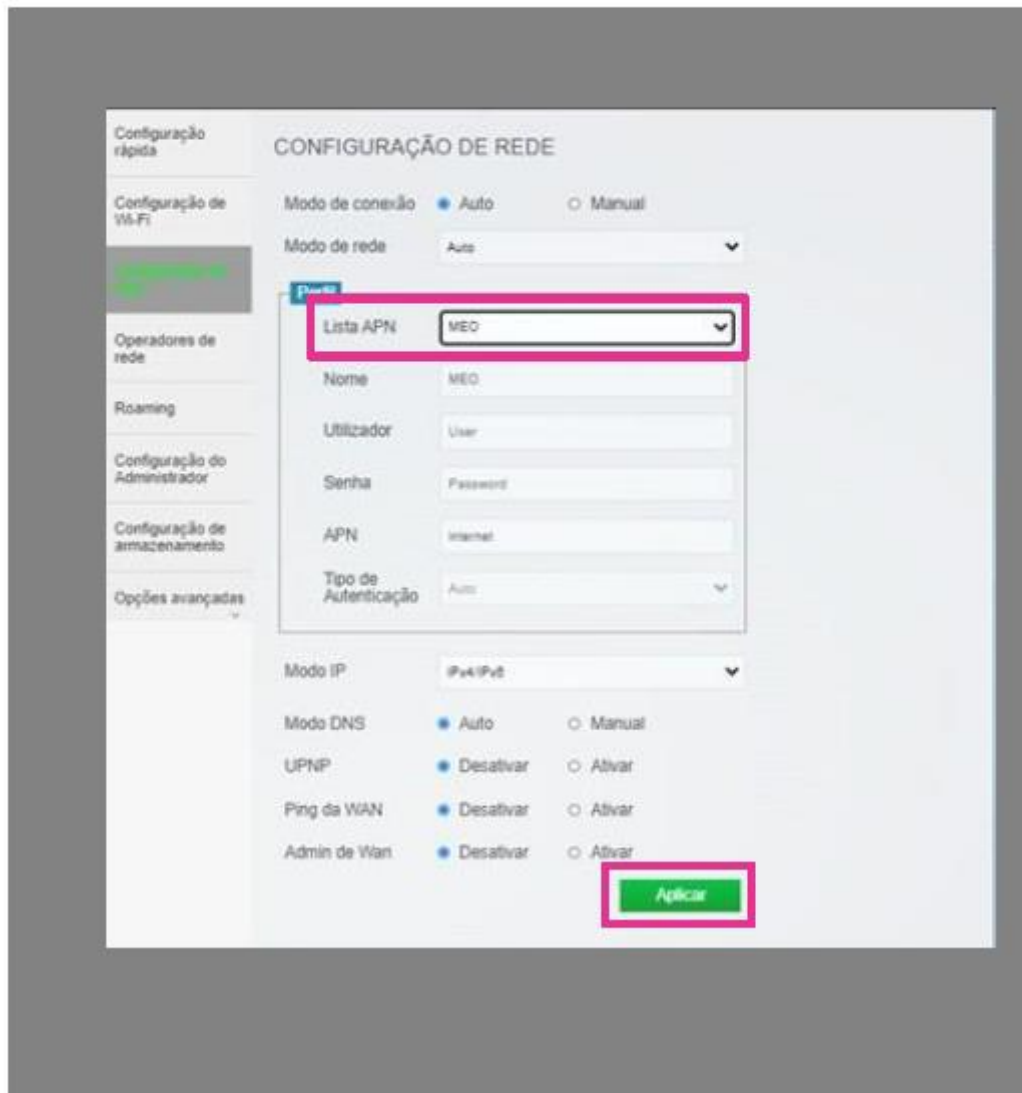


4. Clicar no separador **Configuração de rede** situado do lado esquerdo



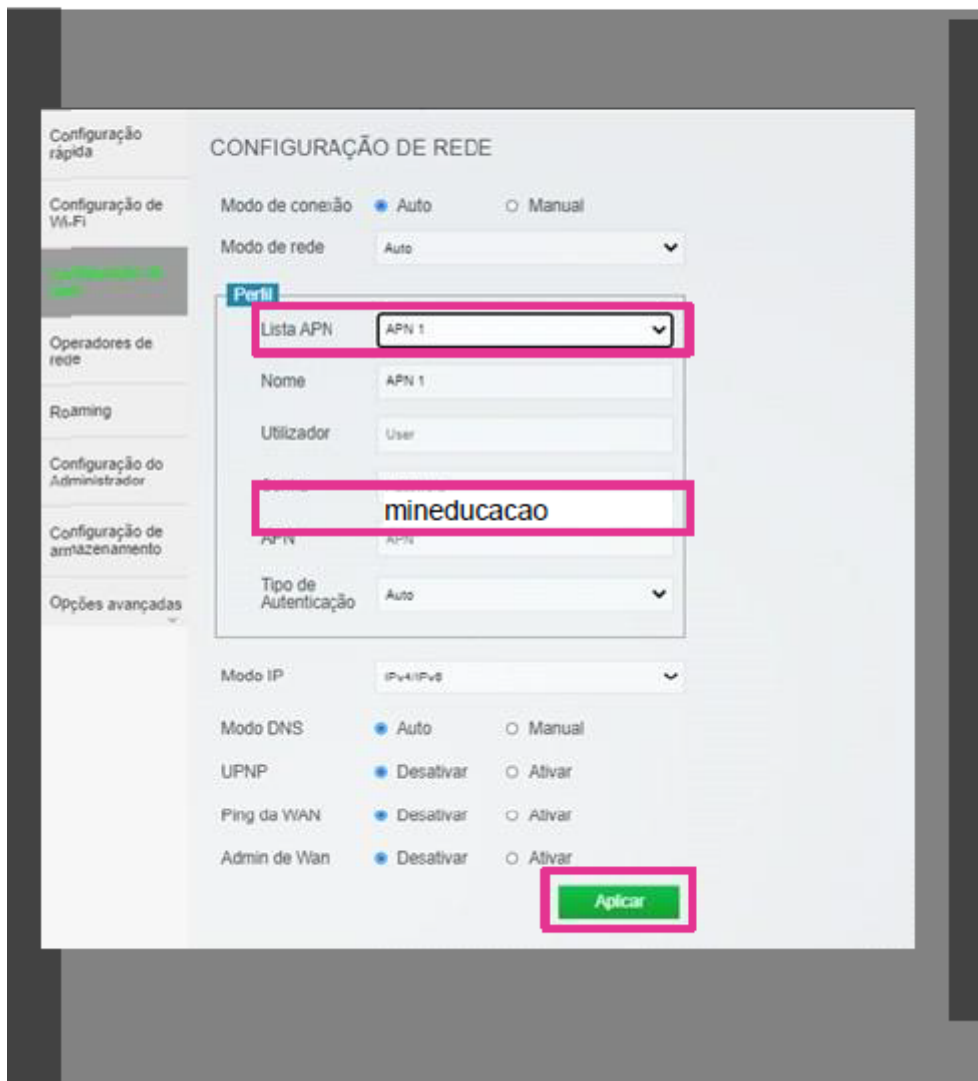
MEO

Selecionar na Lista o Perfil "MEO", e clicar em **Aplicar**.



NOS

Selecionar na Lista de APN o Perfil "APN1",
no campo **APN** escrever **mineducacao** e
clique em **Aplicar**. A partir deste momento
já deve conseguir aceder à Internet.





Selecionar na Lista de APN a opção **APN2**

No campo NOME escrever **vodafone**

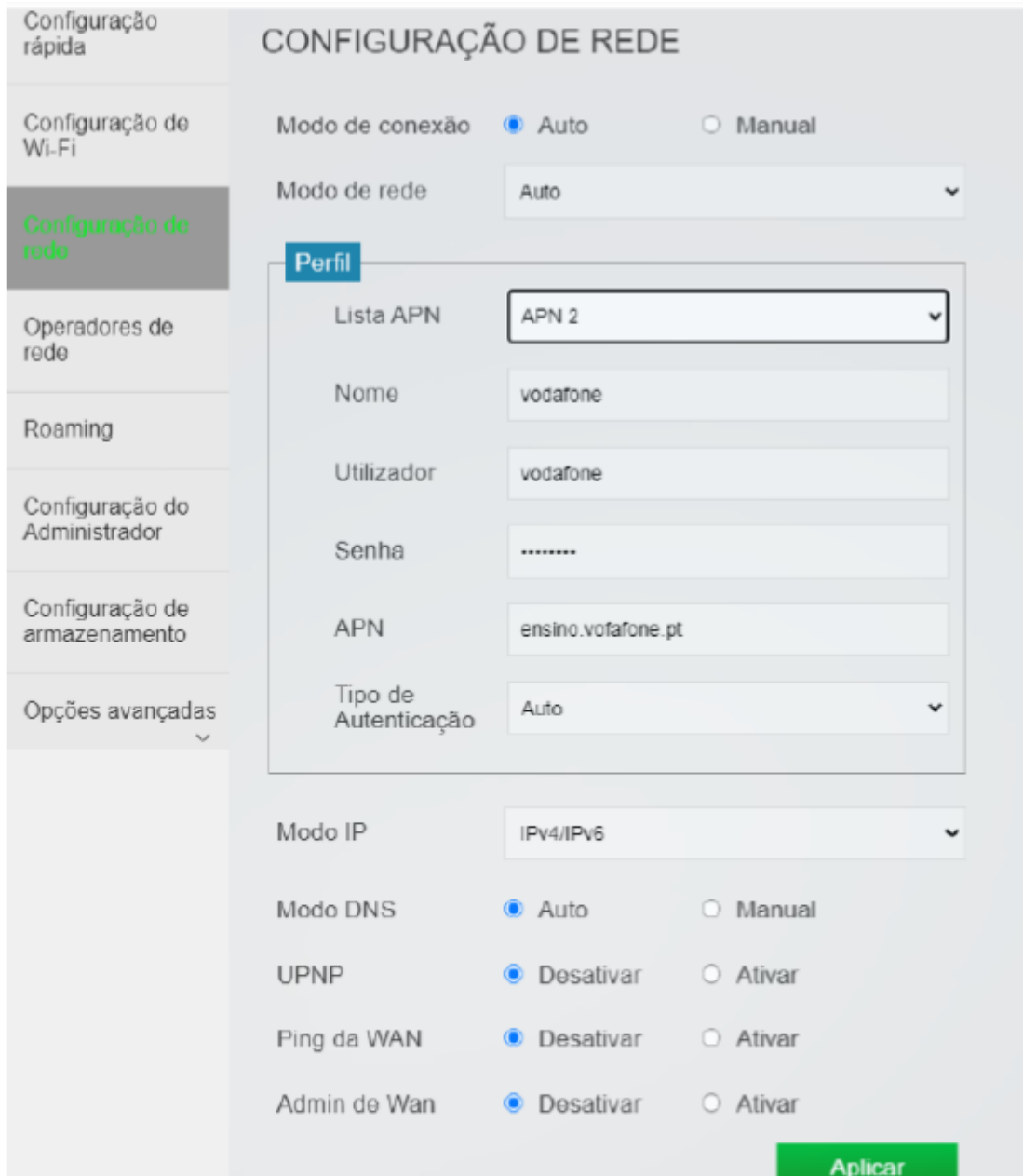
No campo UTILIZADOR escrever **vodafone**

No campo SENHA escrever **vodafone**

No campo APN escrever **ensino.vodafone.pt**

e clicar em **Aplicar**.

Apartir deste momento já deve conseguir aceder à Internet.



The screenshot shows the 'CONFIGURAÇÃO DE REDE' (Network Configuration) screen. On the left is a sidebar with navigation options: 'Configuração rápida', 'Configuração de Wi-Fi', 'Configuração de rede' (highlighted in green), 'Operadores de rede', 'Roaming', 'Configuração do Administrador', 'Configuração de armazenamento', and 'Opções avançadas'. The main area is titled 'CONFIGURAÇÃO DE REDE' and contains the following settings:

- Modo de conexão:** Radio buttons for 'Auto' (selected) and 'Manual'.
- Modo de rede:** A dropdown menu set to 'Auto'.
- Perfil:** A blue header for a sub-section containing:
 - Lista APN:** A dropdown menu set to 'APN 2'.
 - Nome:** A text input field containing 'vodafone'.
 - Utilizador:** A text input field containing 'vodafone'.
 - Senha:** A text input field containing '.....'.
 - APN:** A text input field containing 'ensino.vodafone.pt'.
 - Tipo de Autenticação:** A dropdown menu set to 'Auto'.
- Modo IP:** A dropdown menu set to 'IPv4/IPv6'.
- Modo DNS:** Radio buttons for 'Auto' (selected) and 'Manual'.
- UPNP:** Radio buttons for 'Desativar' (selected) and 'Ativar'.
- Ping da WAN:** Radio buttons for 'Desativar' (selected) and 'Ativar'.
- Admin de Wan:** Radio buttons for 'Desativar' (selected) and 'Ativar'.

At the bottom right, there is a green button labeled 'Aplicar'.